

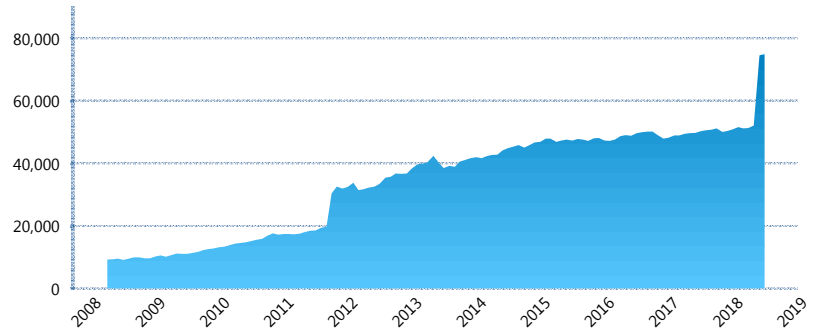
I. INFORMACIÓN FINANCIERA

I) Detalles del Fondo

Detalles del Fondo	
Razón Social	Principal Siefore 3, S.A. de C.V.
Inicio de Operaciones	03/03/2008
Tipo de Fondo	Básica
Clave Bolsa	APRINB3
Activos Administrados *	75,118
ISIN	MX54AP0D0029
Comisión Anual	1.07%
Administrador	Principal Afore, S.A. de C.V.
Director General	C. Mariano Alejandro Ugarte del Solar
Presidente del Consejo	C. Alejandro Elizondo Rodríguez

Activos Administrados *

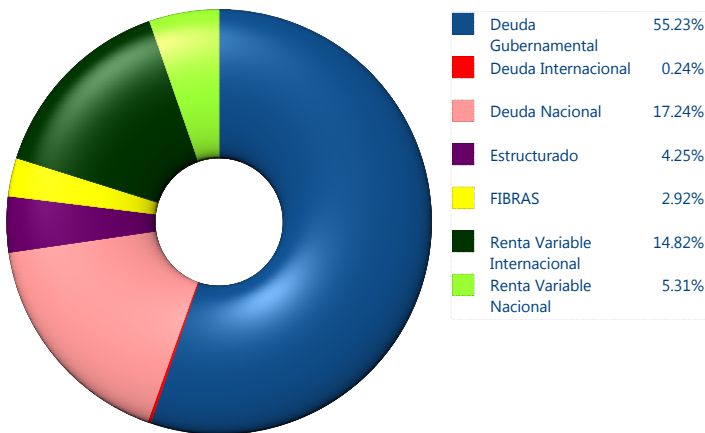
\$75,118



*Cifras en millones de pesos

Contiene el efecto de fusiones, cortes transversales y transferencias por edad. Para mayor información consultar: <http://www.consar.gob.mx/gobmx/Aplicativo/Factsheets/EC/ECSAR.pdf>

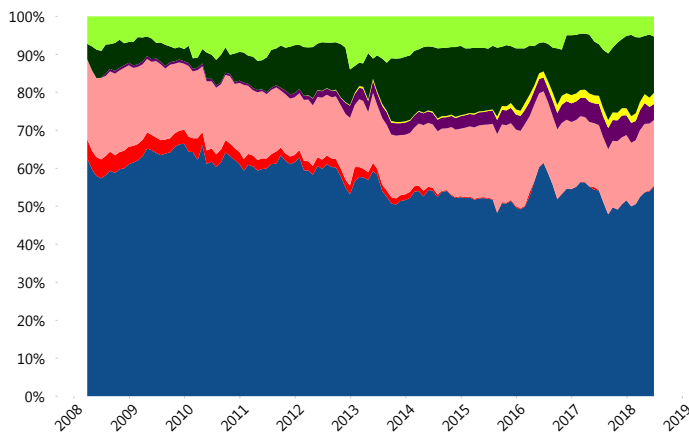
II) Inversiones



Tipo de Instrumento		Principal (SB3)	Sistema Básicas 3**
Renta Variable Nacional	Renta Variable Nacional	5.31%	6.76%
	Total	5.31%	6.76%
Renta Variable Internacional	Renta Variable Internacional	14.82%	16.57%
	Total	14.82%	16.57%
Mercancías	Mercancías	0.00%	0.39%
	Total	0.00%	0.39%
FIBRAS	FIBRAS	2.92%	3.00%
	Total	2.92%	3.00%
Estructurados	Estructurados	4.25%	6.30%
	Total	4.25%	6.30%
Deuda Nacional	Aerolíneas	0.00%	0.01%
	Alimentos	0.34%	0.90%
	Automotriz	0.30%	0.16%
	Banca de Desarrollo	0.06%	1.47%
	Bancario	2.17%	1.23%
	Bebidas	0.44%	0.63%
	Cemento	0.24%	0.05%
	Centros Comerciales	0.00%	0.07%
	Consumo	0.23%	0.33%
	Deuda CP	0.00%	0.01%
	Empresas Productivas del Estado	1.67%	2.71%
	Estados	0.13%	0.46%
	Europesos	1.71%	3.13%
	Grupos Industriales	1.15%	0.65%
	Infraestructura	4.65%	3.77%
	Inmobiliario	0.00%	0.08%
	OTROS	1.04%	0.93%
	Papel	0.03%	0.08%
	Serv. Financieros	0.10%	0.40%
	Siderurgica	0.00%	0.00%
Telecom	0.91%	1.12%	
Transporte	0.81%	0.59%	
Vivienda	1.27%	1.47%	
Total	17.24%	20.22%	
Deuda Internacional	Deuda Internacional	0.24%	0.69%
	Total	0.24%	0.69%
Deuda Gubernamental	BONDESD	1.90%	0.76%
	BONOS	19.82%	12.20%
	BPA182	0.00%	0.01%
	CBIC	0.73%	3.22%
	CETES	0.32%	2.90%
	UDIBONO	27.11%	24.19%
	UMS	0.09%	0.76%
	REPORTO	5.25%	2.02%
	Total	55.23%	46.07%
	Total	100.00%	100.00%

**Considera las inversiones de todo el grupo de SIEFORES Básicas 3 Cifras al cierre de junio de 2018

Evolución de Inversiones



III) Desempeño

Rendimiento Bolsa

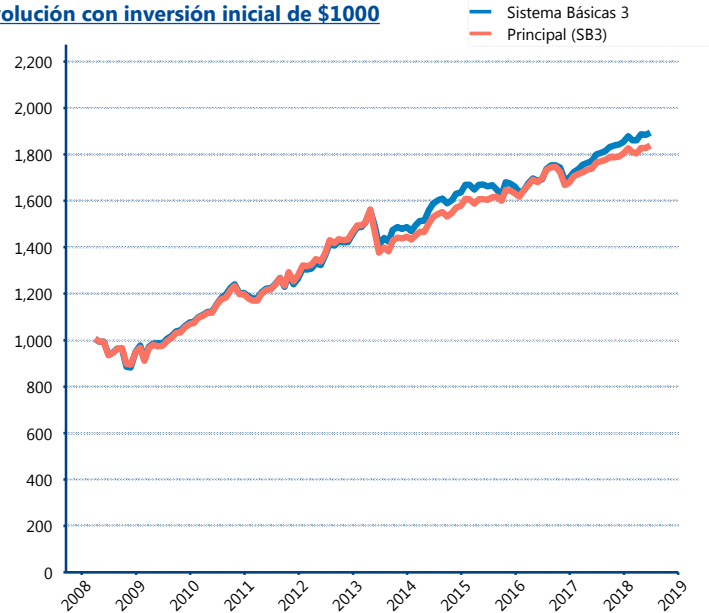
Tipo	Principal (SB3)	Sistema Básicas 3
1 año	4.56%	5.63%
2 años	4.27%	5.95%
3 años	4.73%	4.54%
5 años	5.70%	5.85%

Indicador de Rendimiento Neto

Siefore	IRN %
Profuturo (SB3)	7.55%
SURA (SB3)	7.23%
Citibanamex (SB3)	6.78%
PensionISSSTE (SB3)	6.70%
Coppel (SB3)	6.53%
Azteca (SB3)	6.29%
Principal (SB3)	6.18%
XXI-Banorte (SB3)	6.09%
Invercap (SB3)	5.54%
Inbursa (SB3)	5.41%

Promedio Simple	6.43 %
Promedio Ponderado	6.64 %

Evolución con inversión inicial de \$1000



Construido con el precio de la Siefore registrado en la Bolsa Mexicana de Valores

IV) Medidas de sensibilidad y riesgos

Evolución del Plazo Promedio Ponderado

